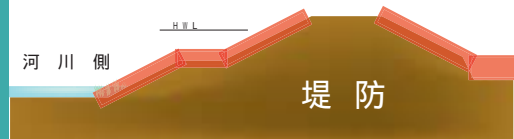


NETIS:CB-090018-A

植生+景観ブロック アニーロックⅡ 景観ブロック アニーロックⅡ平板



アニーロックⅡシリーズは、従来のアニーロックと比べ擬石を小さく(㎡当たり7個)とした製品です。製品底版部に穴が無く、築堤からの土砂等の流出を抑え、突起部が客土を保持し良好な植生環境を創出する事が可能です。

製品の特徴

擬石(突起部)がランダムに配置してあり、土砂のずり止めが図れます。
擬石天端が平であり、護岸法面の管理が容易に行なえます。
製品底版に穴が無く、築堤土砂の流出防止が図れます。
専用の連結金具により、連結作業が素早く行えます。
擬石模様を生かし景観護岸として使用できます。

(注)客土を行う場合は、流出抵抗性を高めるため、粘性土を使用して下さい。

アニーロックⅡ 997mm×997mm×240mm・350mm



擬石間に詰土を行う製品です。土壤保持厚(140mm・250mm)が若干少なく、背丈の高い植生の繁茂を抑制でき、階段脇や河川公園に向く製品です。



アニーロックⅡ平板 997mm×997mm×100mm・120mm・150mm



土壤保持の必要がなく、景観にも配慮したい場合に最適な製品です。

		植生+景観ブロック		景観ブロック		
		アニーロックⅡ		アニーロックⅡ平板型		
製品規格		240	350	100	120	150
参考体積	m ³	0.148	0.205	0.106	0.126	0.155
参考重量	kg	355	481	246	292	360
客土量	m ³	0.092	0.145	-	-	-